



Anas SpA Società con Socio Unico
 Cap. Soc. € 2.269.892.000,00 – Iscr. R.E.A. 1024951
 Sede legale: Via Monzambano, 10 – 00185 Roma –
 Sede Compartimentale: Via E. de Riso, 2 - 88100 Ca

19
3

ANAS S.p.A.



Prot. CCZ-0004004-P del 04/02/2010
 4462141

Compartimento della Viabilità per la Calabria

ANAS S.p.A. - Direzione Generale Via Monzambano, 10	Roma
Alla Prefettura di	Reggio Calabria
Alla Questura di	Reggio Calabria
All'Amministrazione Provinciale di	Reggio Calabria
Al Comando Polizia Stradale di	Reggio Calabria
Al Comando Legione Carabinieri Calabria	Catanzaro
Al Comando Gruppo Carabinieri di	Rosarno
Al Comando Gruppo Carabinieri di	Melicucco
Al Comando Stazione Carabinieri di	Polistena
Al Comando Stazione Carabinieri di	Cinquefrondi
Al Comando Stazione Carabinieri di	Gioiosa Jonica
Al Comando Stazione Carabinieri di	Marina di Gioiosa Jonica
Al Comando Stazione Carabinieri di	Grotteria
All'Assessorato Viabilità Regione Calabria	Catanzaro
Alla Protezione Civile	Catanzaro
Alla Protezione Civile	Reggio Calabria
Al Comando Provinciale VV.FF. di	Reggio Calabria
All'Ispettorato Motorizzazione Civile di	Reggio Calabria
Alle Ferrovie della Calabria di	Cosenza
Al Comune di	Rosarno
Al Comune di	Melicucco
Al Comune di	Polistena
Al Comune di	Cinquefrondi
Al Comune di	Gioiosa Jonica
Al Comune di	Marina di Gioiosa Jonica
Al Comune di	Grotteria
Al 118 c/o Ospedale Civile	Reggio Calabria
Al Giornale IL QUOTIDIANO Via M. Preti, 11	Castrolibero (CS)
Al Giornale IL DOMANI Loc. Serramonda zona Industriale	Marcellinara (CZ)
All' A.C.I. di	Reggio Calabria
Al Trasportounito - FIAP Via F.sco Denza, 27	00197 Roma
AL Dirigente dell'Area Tecnica Settore Esercizio	Catanzaro
All'Ufficio Catasto Strade di	Catanzaro
AL Direttore dei Lavori geom. Vittorio Colistra	Catanzaro
Al Capo Cantoniere del Centro 5 Nucleo n° 1	Sig. Scriva Mario
Al Referente U.R.P.	Catanzaro
All'Ufficio Trasporti Eccezionali	Catanzaro
All'Impresa Alpin s.r.l. - Via Rivolta snc	82030 Torrecuso (BN)

COMUNE DI GROTTERIA
 Provincia di Reggio Calabria
 Prot. N. 648

[Handwritten signature]

OGGETTO: S.S. 682 "Jonio - Tirreno" - Senso Unico Alternato regolato da impianto semaforico in tratti saltuari tra i km 0+000 e 38+250 .

Si trasmette, per quanto di competenza, copia dell'Ordinanza n° 29 del

IL CAPO COMPARTIMENTO
 (Ing. Giovanni LAGANA')

[Handwritten signature]

SINCERT





Anas SpA Società con Socio Unico
Cap. Soc. € 2.269.892.000,00 - Iscr. R.E.A. 1024951 - P.IVA 02133681003 - C.F. 80208450587
Sede legale: Via Monzambano, 10 - 00185 Roma - Tel. 06 44461 - Fax 06 4456224
Sede Compartimentale: Via E. de Riso, 2 - 88100 Catanzaro - Tel. 0961.531011 - Fax. 0961.725106

Compartimento della Viabilità per la Calabria

ORDINANZA N° 20 DEL

IL CAPO COMPARTIMENTO DELLA VIABILITA' PER LA CALABRIA

PREMESSO che l'Impresa *Alpin s.r.l.* sta eseguendo, per conto dell'ANAS Compartimento della Viabilità per la Calabria, i lavori occorrenti per l'esecuzione di fornitura e posa in opera di barriere metalliche di sicurezza e recinzioni lungo tratti saltuari di tutte le Strade Statali di competenza del Compartimento della Viabilità per la Calabria.

VISTA la necessità di eseguire, nell'ambito dei lavori su citati, il ripristino e la sostituzione delle barriere metalliche di sicurezza lungo tratti saltuari tra i km 0+000 e 38+250 lungo la S.S. 682 "Jonio - Tirreno".

CONSIDERATO che, per l'esecuzione di detti lavori, è necessario istituire un senso unico alternato regolato da impianto semaforico con limitazione di velocità a 30 km/h e divieto di sorpasso nei tratti saltuari interessati dai lavori di che trattasi, tra i km 0+000 e 38+250 lungo la S.S. 682 "Jonio - Tirreno".

VISTI gli art. 5 e 6 del Codice della Strada vigente (D.Lvo 30/04/1992 N. 285 e s.m.i.);

ORDINA

Con decorrenza immediata e fino al 19.03.2010, l'istituzione di un senso unico alternato regolato da impianto semaforico, dalle ore 07:00 alle ore 17:00, con limitazione di velocità a 30 km/h e divieto di sorpasso in tratti saltuari tra i km 0+000 e 38+250 lungo la S.S. 682 "Jonio - Tirreno".

Nel tratto di carreggiata di che trattasi i mezzi potranno percorrere la corsia libera dai lavori con le seguenti limitazioni:

- Limite massimo di velocità 30 Km/h e divieto di sorpasso;
- detta ultima limitazione sarà preceduta da graduali riduzioni di velocità decrescenti da 70 Km/h.

La presente ordinanza sarà resa nota al pubblico mediante apposita segnaletica a termine del C.d.S. D.Lgs. n. 285 del 30/06/92, del Regolamento di attuazione di cui al D.P.R. 16/12/92 n. 495 e s.m.i. nonché delle relative circolari esplicative in materia e dovrà essere posta in opera e mantenuta a cura e spese dell'Impresa *Alpin s.r.l.* - Via Rivolta s.n.c. - 82030 Torrecuso (BN).

E' fatto obbligo a chiunque spetti di osservare e far osservare la presente Ordinanza.

Allegati:

- Schemi per lavori - Tav. 66 N.C.S.
- Elenco segnaletica verticale aggiuntiva.

PER COPIA CONFORME
(Coordinatore Amm.vo)
(Antonio PROCOPPIO)

IL CAPO COMPARTIMENTO
(Ing. Giovanni LAGANA')

ANAS S.p.A.



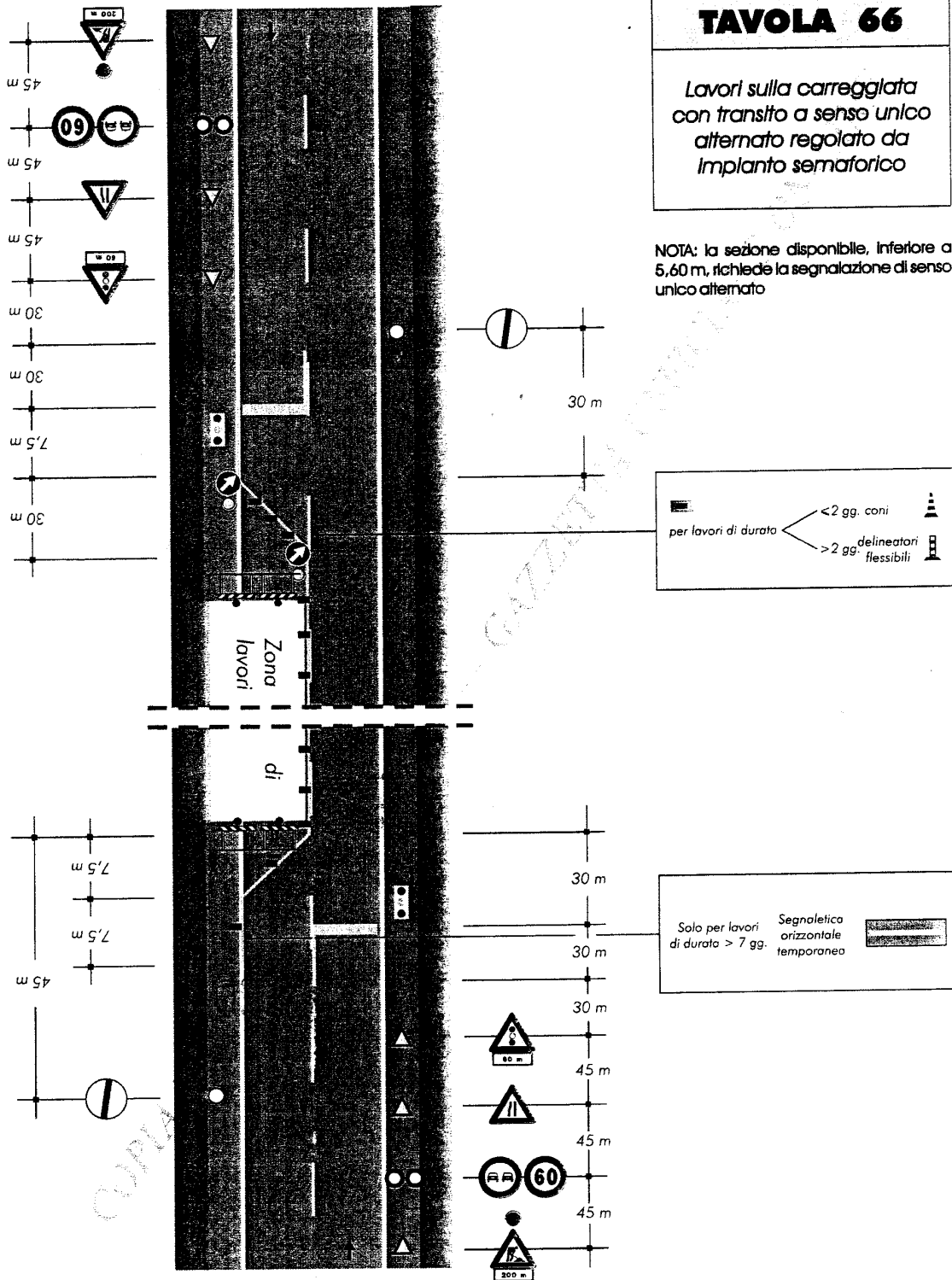
Prot. CCZ-0004004-P del 04/02/2010
4482141



TAVOLA 66

Lavori sulla carreggiata con transito a senso unico alternato regolato da impianto semaforico

NOTA: la sezione disponibile, inferiore a 5,60 m, richiede la segnalazione di senso unico alternato



ELENCAZIONE SEGNALETICA TEMPORANEA AGGIUNTIVA

CORSIA INTERESSATA DAI LAVORI

A 500 ml dal cantiere	lavori in corso a 500 m	fig. II 383 Art. 31 del Regolamento
A 450 ml dal cantiere	code	mod. II 6/f Art. 83 “
A 400 ml dal cantiere	limitazione di velocità a 70 Km/h	fig. II 50 Art. 116 “
A 300 ml dal cantiere	divieto di sorpasso	fig. II 48 Art. 116 “
A 300 ml dal cantiere	limitazione velocità a 50 km/h	fig. II 50 Art. 116 “
A 250 ml dal cantiere	lavori in corso a 250 m	fig. II 383 Art. 31 “
A 250 ml dal cantiere	semaforo a 200 m	fig. II 31a Art. 99 “

Come da Scheda 66 allegata, con limitazione di velocità 30 km/h.

CORSIA NON INTERESSATA DAI LAVORI

A 500 ml dal cantiere	lavori in corso a 500 m	fig. II 383 Art. 31 del Regolamento
A 450 ml dal cantiere	code	mod. II 6/f Art. 83 “
A 400 ml dal cantiere	limitazione di velocità a 70 Km/h	fig. II 50 Art. 116 “
A 300 ml dal cantiere	divieto di sorpasso	fig. II 48 Art. 116 “
A 300 ml dal cantiere	limitazione velocità a 50 km/h	fig. II 50 Art. 116 “
A 250 ml dal cantiere	lavori in corso a 250 m	fig. II 383 Art. 31 “
A 250 ml dal cantiere	semaforo a 200 m	fig. II 31a Art. 99 “

Come da Scheda 66 allegata, con limitazione di velocità 30 km/h.

Catanzaro, li

IL DIRETTORE DEI LAVORI
(Geom. Vittorio Colistra)

